



Ferme AUBERGE - Restaurant Vigneron de l'Abbaye de Valmagne



Menu SEPTEMBRE 2018 à l'Auberge de l'Abbaye de Valmagne

L'Auberge est **ouverte tous les midis de septembre 18** (sauf le lundi)
+ diner les **Vendredis 14 et 28 au soir**
et **samedi 22 au soir** *Fête de la Gastronomie*

En SEMAINE (hors w-e)

Menu Garrigues du JOUR 25€

Tous les Jours

Variante Menu Végétarien (E/P/D hors Boisson) 20/25€

Entrée avec Tian au chèvre - Plat avec Terrine végétarienne Olive et céréales

Dessert au choix

Menu Terroirs 30€ - Entrée Plat ou Plat Dessert 25€

Menu Enfant (moins de 10 ans) 10€

Conformément aux principes de Ferme Auberge,

La Carte est réduite car nos produits sont

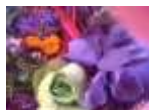
frais et cuisinés sur place

le rythme de service est calme et sympathique

nous sommes adeptes de Slowfood

Si vous rencontrez un problème, parlez-nous-en !

**Ces Menus sont susceptibles de légères variantes et/ou ruptures selon les disponibilités de notre potager bio et des producteurs locaux de viandes et de fromages*



En sus: voir sur Carte des Vins de l'abbaye ;

Menu Terroirs (tous les midis et soirs) 30€

Formule entrée/plat ou plat/dessert 25€

ENTREES

Feuilles de bettes farcies à l'agneau et fruits secs

Ou Tian au chèvre* fermier Font Lacan avec purée d'Olives

Ou Terrine* Maison volaille- cochon, baies de myrte et noisettes

Avec toujours salades fleuries du jardin & carpaccio fraîcheur

PLATS au choix **selon *disponibilité du jour**

Duo de Cochon Noir* fermier des Agriolles (grillade et boudin)

Ou Epaule d'Agneau* rôtie au romarin et sarriette

Ou Grillade de Veau Fermier ou Bavette* de Bœuf

Avec Légumes de saison confits et riz rouge ou noir de Camargue

Option FROMAGE (si option = menu E/P/F/D à 35€)

Trio de Tome de Brebis* - Comté* - Roquefort* & confiture

DESSERT

Crème brûlée à la lavande du jardin

Ou Fondant* chocolat noir, et fruits de saison

Ou Gâteau Caramel aux noix

au verre et/ou bouteille (à emporter si non finie)

A NOTER : nous faisons au mieux de votre demande , mais nous ne sommes pas habilités à traiter les allergies sévères

Société Civile d'Exploitation Agricole du domaine de l'ABBAYE DE VALMAGNE - RD5 - 34560 VILLEVEYRAC
auberge@valmagne.com www.valmagne.com Reservation 0467 78 13 64 Adm 09 79 72 30 60 FAX 05 67 78 02 50